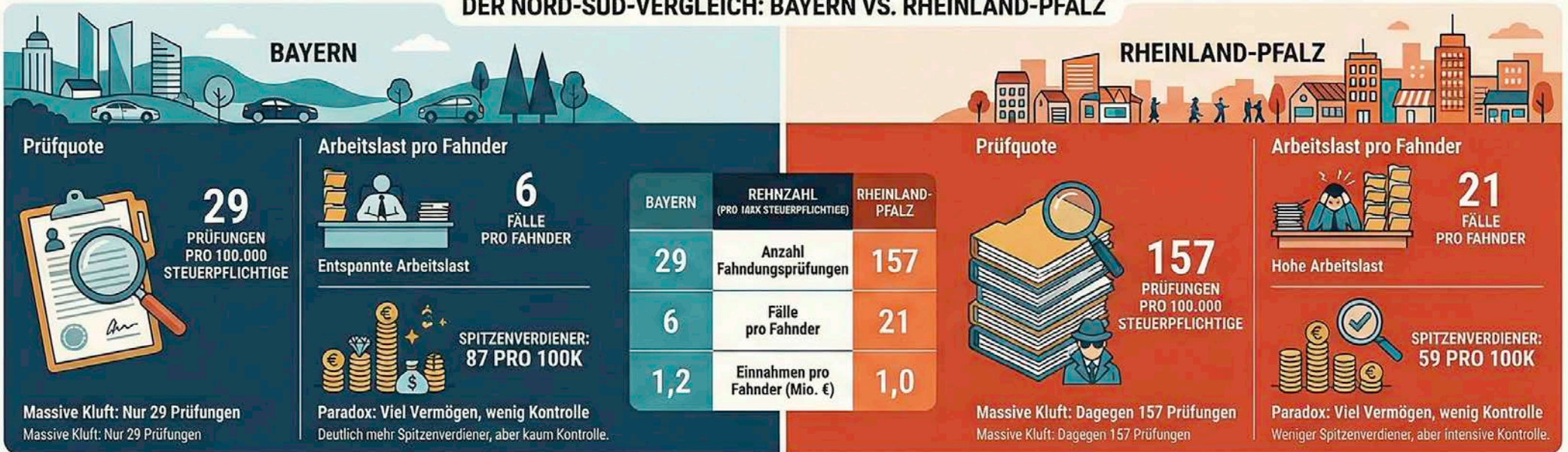


Steuerfahndung in Deutschland: Eine Frage des Wohnorts?

Aufzeigen der massiven Unterschiede in der Intensität von Steuerfahndungen zwischen den Bundesländern und die wirtschaftspolitischen Hintergründe dieser Diskrepanz.

DER NORD-SÜD-VERGLEICH: BAYERN VS. RHEINLAND-PFALZ



URSACHEN FÜR DIE „KONTROLL-LÜCKE“

